

# Whitepaper Inzicht in de duurzaamheid van maatschappelijk vastgoed

bbn adviseurs • 2013

**VastgoedMaps**  
door bbn adviseurs

start object portefeuille instellingen

gebruiker: aroon  
portefeuille: Dubo\_Rotterdam

Coolsingel 40 Rotterdam Gemeentehuis

Google

© 2013 Google Gebruiksvoorwaarden Een probleem melden

**NAW**

naam: Gemeentehuis  
straatnaam: Coolsingel  
huisnummer: 40  
postcode: 3011 AD  
woonplaats: Rotterdam  
BAG identificatie:  
bruto vloeroppervlakte: 30.770 m<sup>2</sup>  
verhuurbaar vloeroppervlakte: 30.770 m<sup>2</sup>  
functie / type: Kantoor

**BAG**

BAG identificatie: 599010000156729

**BREEAM-NL IN-USE 2012 V1.02**

alle vragen 1 openstaande vragen (zie \*)

toetsen op:	asset	beheer	gebruik
management	n.v.t.	n.v.t.	n.v.t.
welzijn en gezondheid	64%	n.v.t.	n.v.t.
energie	10%	n.v.t.	n.v.t.
transport	65%	n.v.t.	n.v.t.
water	51%	n.v.t.	n.v.t.
materialen	32%*	n.v.t.	n.v.t.
afval	75%	n.v.t.	n.v.t.
landgebruik en ecologie	6%	n.v.t.	n.v.t.
vervuiling	15%	n.v.t.	n.v.t.
<b>totaal</b>	<b>35%</b>	<b>n.v.t.</b>	<b>n.v.t.</b>

**TECHNISCHE STAAT**

EPA label huidig:   
technische staat huidig: redelijk (3)

**ENERGIEVERBRUIK**

verbruik elektra	2.544.899 kWh	82,7 <sup>o</sup> kWh/m <sup>2</sup>
verbruik elektra in GJ	9.162 GJ	0,3 <sup>o</sup> GJ/m <sup>2</sup>
verbruik gas	m <sup>3</sup>	m <sup>3</sup> /m <sup>2</sup>
verbruik gas in GJ	GJ	GJ/m <sup>2</sup>
verbruik overig	11.717 GJ	0,3 <sup>o</sup> GJ/m <sup>2</sup>
verbruik totaal	20.879 GJ	0,6 <sup>o</sup> GJ/m <sup>2</sup>
verbruik water	m <sup>3</sup>	m <sup>3</sup> /m <sup>2</sup>
gewogen bezettingsgraad	50%-75%	

Bij veel gemeenten staat duurzaamheid hoog op de agenda. Een belangrijk onderdeel hierbij is vaak de verduurzaming van de (eigen) gemeentelijke vastgoedportefeuille. Verduurzamen levert gemeenten niet alleen besparingen op energieverbruik, CO<sub>2</sub>-uitstoot en geld, maar leidt ook tot betere gebouwen en een positief effect op de leefomgeving. Om het beleid hierop om te zetten in een concrete aanpak, heeft bbn adviseurs een pragmatische werkwijze ontwikkeld om zeer gedetailleerd en toch snel en goedkoop inzicht te krijgen in de energieprestatie en duurzaamheid van de vastgoedportefeuille. Alle seinen staan nu op groen om duurzaamheidsambities waar te maken!

### Meetinstrumenten

Duurzaamheid van bestaand vastgoed kan tegenwoordig met verschillende methoden gemeten worden, zoals het Energielabel, GPR of BREEAM In-Use. Met VastgoedMaps beschikt bbn adviseurs over een webapplicatie waarmee de duurzaamheid van de gehele gemeentelijke vastgoedportefeuille gemeten kan worden met één of meerdere bovengenoemde methoden voor het meten van duurzaamheid.

### Werkwijze

Met behulp van een ‘nul-meting’ van de vastgoedportefeuille kan een analyse gemaakt worden van de mate van duurzaamheid. Vervolgens kunnen effectieve en kostenbesparende verbetermaatregelen opgesteld worden om de gestelde duurzaamheidsdoelen te bereiken. Waar nodig kan bbn adviseurs bij het proces van inventarisatie en analyse van de vastgoedportefeuille ondersteunen.

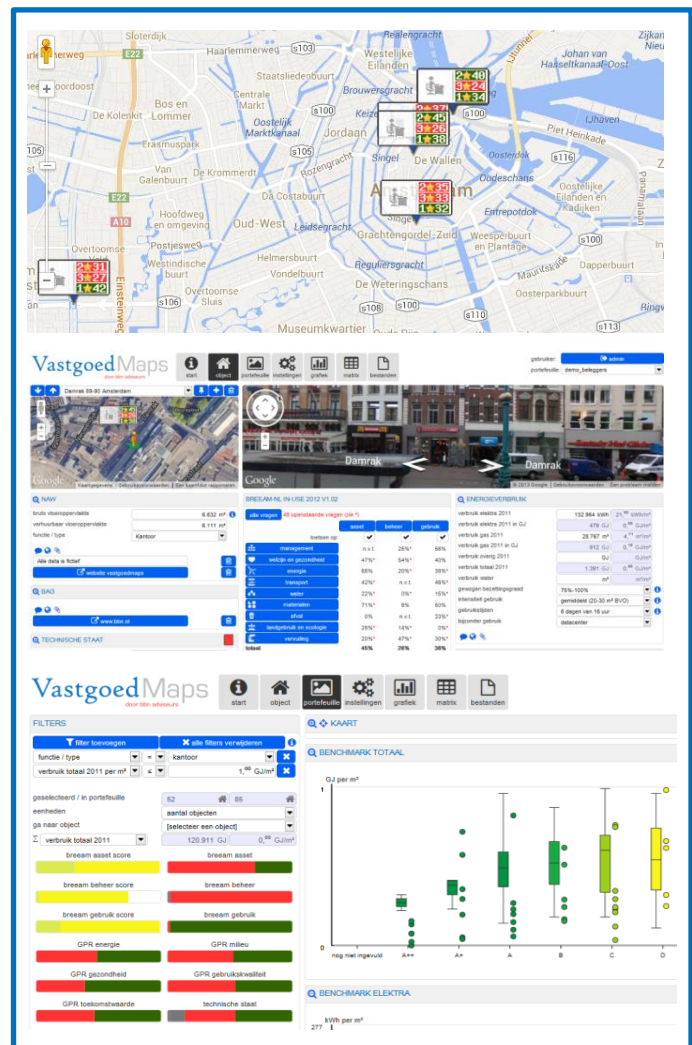
Het op reguliere basis blijven monitoren en bewaken van de duurzaamheidsambities voor de vastgoedportefeuille kan vervolgens door medewerkers van uw gemeente zelf uitgevoerd worden. Hiertoe kunnen overzichtelijke managementrapportages met de webapplicatie VastgoedMaps gegenereerd worden.

Op deze wijze wordt u in staat gesteld om binnen de eigen organisatie op proactieve wijze te werken aan de verduurzaming van de vastgoedportefeuille.

### Benchmark

Het afgelopen jaar heeft bbn adviseurs in samenwerking met de Dutch Green Building Counsel een benchmark uitgevoerd onder (commercieel) kantorenvastgoed. Deze energieverbruik-/duurzaamheidsbenchmark omvat inmiddels meer dan 4 miljoen m<sup>2</sup> kantoren. De benchmark zal binnenkort ook gegevens bevatten van maatschappelijk vastgoed zoals de gemeentelijke huisvesting, sportaccommodaties en zwembaden.

De benchmark is een functionaliteit binnen de webapplicatie VastgoedMaps waarmee inzicht verkregen kan worden in de energieprestatie van uw gebouwen in relatie tot het Energielabel en het energieverbruik in de rest van Nederland.



### Profiel bbn adviseurs

Als full-service organisatie adviseert bbn adviseurs gemeenten en andere vastgoedeigenaren met duurzaamheidsonderzoek, technische kennis, financiële doorrekeningen en bouwmanagement.

Wij verzorgen advisering en begeleiding voor het gehele proces van inventarisatie, analyse, rekenen aan optimalisaties tot en met de implementatie van verbetervoorstellen voor de vastgoedportefeuille.

### Contactgegevens

Telefoon : 088 - 226 74 00

E-mail : info@bbn.nl

Website : www.bbn.nl

Centraal postadres: Postbus 94, 3990 DB Houten

Contactpersonen: Arne Balvers

E-mail : a.balvers@bbn.nl

Telefoon : 06 - 51198430